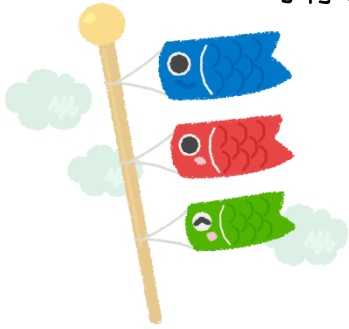


子育て支援事業

ひかいひろば



子育てに関わる方々の楽しい場所・交流のできる場所を提供します。



令和6年 5月号



園庭開放 ※

日時：5/7(火)
10:20~11:00
対象：11か月~
2歳児の未就園児(7組)
場所：本園 園庭

手形アート

日時：5/14(火)
10:20~11:00
対象：5か月~2歳児の未就園児
(5組)
場所：本園 遊戯室

室内開放・身体測定

日時：5/28(火)
10:20~11:00
対象：5か月~
2歳児の未就園児(7組)
場所：本園 遊戯室

※園庭開放は、雨天時や園庭が濡れている場合は
室内開放に変更となります。

たくさんの方のお越しをお待ちしております♪



お申し込みは下のQRコードをお読み取りいただくか、
ホームページ「地域子育て支援申込フォーム」よりお申し込みください。

